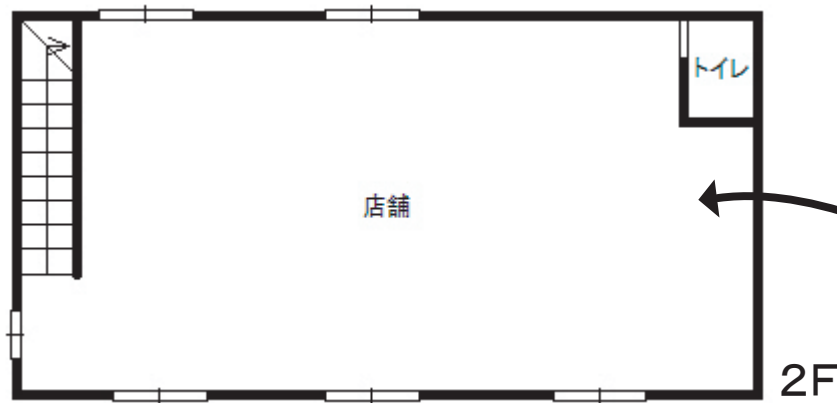
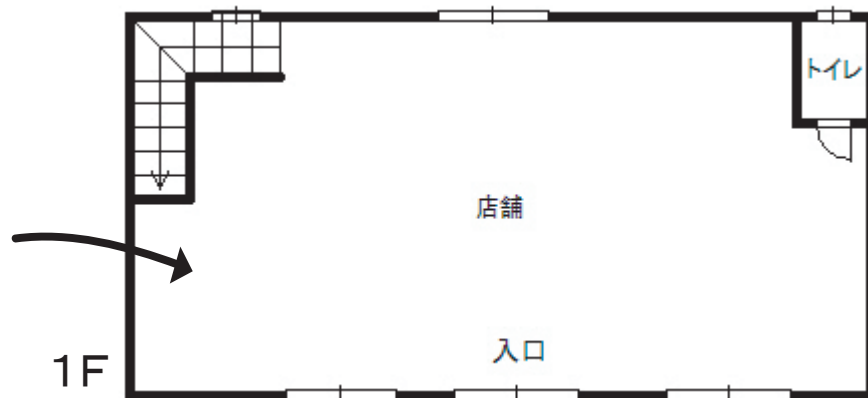


1階+2階の合計面積が約27坪（たたみ約54畳分）の広さ！

# 約27坪の貸店舗



※1Fの内部はトイレ以外撤去しています。



※2Fの内部はトイレ以外撤去しています。



現況と図面が異なる場合は現況を優先します。

※この金額は駐車場なしの金額です。

① 賃料 120,000円 ◀ 毎月必要なお金

② 敷金 なし

③ 礼金 200,000円

④ 火災保険 38,000円（1年間）

⑤ 家賃保証ライフプラン 48,000円

⑥ 仲介手数料 126,000円

この物件を借りるのに必要な金額

**53万2,000円**

①+②+③+④+⑤+⑥



※写真は東側から撮影されたものです。

## リフォーム済（平成21年10月）

1. 内部の造作を完全に撤去しているので内部はシンプルになっています。
2. 外壁の塗装をしていますので真っ白の外観になっています。

南側は月極駐車場になっています。  
月額25,000円（別途必要）

- 名称 立岡T店舗（たつおか ティー てんぼ） 【物件番号0105】
- 家賃 12万円（南側Pは別途月額25,000円必要です。（約4台分））
- 敷金 0円 ● 礼金 20万円

- 物件所在地 兵庫県揖保郡太子町立岡440-8
- 間取り 1F:約13.5坪、トイレ（和式）  
2F:約13.5坪、トイレ（和式）
- 建物使用部分面積 90.24㎡（27.29坪）
- 建物構造 鉄骨造2階建て
- 築年数 昭和50年7月（平成21年10月リフォーム済）
- 設備 電気・上水道・下水道・プロパンガス
- 駐車場 なし ※南隣に月極駐車場あり 月額25,000円（約4台駐車可能。）

1. 契約前に審査申込書にて借主様の審査を行います。
2. 契約時には（株）近畿保証サービス 家賃保証ライフプランに加入していただきます。
3. 契約時には火災保険（借家人賠償責任保険）に加入していただきます。
4. 定期借家契約5年間（再契約型 更新料15,000円）

★ 物件の内部をご覧になりたい方は ご案内希望日までに 当社まで案内希望日・希望時間をご連絡ください。担当者がご案内します。

資料の内容についてご質問などありましたら お気軽にお電話ください。

Tennou Tochi

有限会社 天王土地（てんのうち）

兵庫県知事免許（12）第2850号

〒671-1522 兵庫県揖保郡太子町矢田部20-7

平日 朝10時～夜6時まで受け付けております。

TEL 079-276-1026

FAX 079-276-5913

E-mail: info@11tochi.net

物件専用 web

<http://www.tennou.net/00105>

携帯電話からでもアクセスできます。



携帯電話をお持ちの方は、下のコードを読み取るだけで物件専用のウェブサイトへアクセスできます。（読み取り対応機種は、携帯電話各社にお問い合わせください）

- 取引態様：専任
- 報酬配分：元付0% 客付100%
- 仲介手数料：貸主0% 借主100%